

Specialisti nel prenderci cura della tua salute orale

La sicurezza dell'odontoiatria
in ospedale



Diagnostica
dentale



Prevenzione,
igiene ed
estetica dentale



Odontoiatria
conservativa
ed endodonzia



Ortodonzia



Protesi fissa
e mobile



Implantologia
e chirurgia
orale

Dental Unit

G.B. Mangioni Hospital
Lecco



GVM
CARE & RESEARCH

Perché scegliere la Dental Unit di G.B. Mangioni Hospital



Tecniche di implantologia innovative per una completa riabilitazione delle arcate dentali



La sicurezza dell'assistenza ospedaliera per offrire un clima di tranquillità anche in situazioni più complesse



Materiali certificati e tecnologie diagnostiche d'avanguardia per ogni esigenza



Assistenza specifica con trattamenti **No Panic** per **pazienti odontofobici**. Odontoiatri specializzati per cardiopatici, oncologici e diversamente abili



Formule di pagamento **agevolate** e possibilità di **finanziamento**



Convenzioni con Fondi Sanitari Integrativi, Casse Mutua e Assicurazioni Sanitarie



Check up odontoiatrici pre-operatori per prevenire complicanze (come ad esempio l'endocardite) in caso di ricoveri per interventi chirurgici



L'IMPLANTOLOGIA: LA SOLUZIONE IDEALE PER DENTI MANCANTI

Che cos'è?

È la branca chirurgica dell'odontoiatria che si occupa di ripristinare la funzionalità delle arcate dentali volta a **risolvere i problemi di masticazione**, tramite l'impianto di protesi costruite con materiali biocompatibili che sostituiscono i denti mancanti.

Si tratta di **soluzioni definitive** che permettono di eliminare i dispositivi mobili (dentiere) e sostituirli con ricostruzioni **tecnologicamente avanzate** che i nostri specialisti realizzano e impiantano utilizzando tecniche all'avanguardia.

Come funziona?

L'impianto prevede l'inserimento di radici sintetiche realizzate in **titanio**, un materiale certificato che grazie alla sua biocompatibilità non provoca reazioni da corpo estraneo. L'impianto diventa così parte dell'organismo, riabilitando le arcate dentali compromesse.

Con controlli clinici regolari, una buona igiene orale e salvo particolari cambiamenti di salute generale, un **impianto può non avere limiti di tempo**.

Quando è indicata?

L'implantologia è rivolta a **tutti, giovani o anziani, che per diversi motivi hanno perso uno o più denti** nel corso della propria vita. Solitamente gli interventi più estesi si rivolgono a **pazienti in età avanzata**, la quale non costituisce una controindicazione all'intervento.

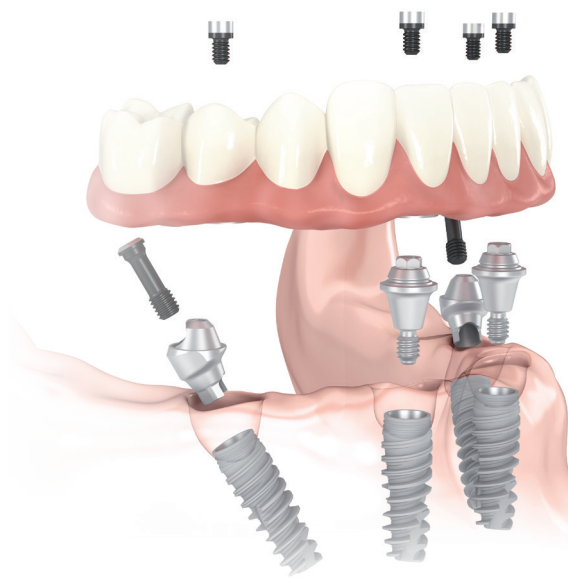
La tecnica All-on-4

L'implantologia All-on-4 è indicata per:

- pazienti con almeno un'arcata superiore o inferiore priva di denti
- pazienti affetti da una grave forma di patologia parodontale che necessitano di estrazioni e riabilitazione totale protesica
- pazienti con una scarsa ossatura dentale che non è sufficiente per realizzare protesi su impianti con le tecniche tradizionali

Questa tecnica di implantologia consente di **riabilitare con denti fissi un'intera arcata dentale posizionando, a seconda delle necessità, 4 impianti osteointegrati** in particolari posizioni strategiche. È una tecnica a carico immediato poiché **la protesi viene avvvitata sugli impianti in un'unica seduta***: risolvendo, così, le problematiche funzionali ed estetiche delle arcate senza denti o gravemente compromesse.

* in base alle condizioni fisiche del paziente



L'ORTODONZIA

Che cos'è?

È la branca dell'odontoiatria che studia e corregge le malocclusioni e le anomalie che interessano la posizione dei denti e la crescita delle ossa mascellari, al fine di **ripristinare il rapporto tra le arcate, l'armonia facciale, la masticazione, la fonesi e la respirazione**. Tutte le fasi dell'attività ortodontica sono precedute da un'approfondita diagnosi clinica e cefalometrica.



Come funziona?

In base al tipo di anomalia e al risultato che si desidera ottenere, l'ortodonzia può essere mobile oppure fissa.

L'apparecchio ortodontico **mobile** è costituito da placche di resina, dotate di ganci per stabilizzare il dispositivo ai denti e di viti per attivarlo periodicamente. Il suo tempo di utilizzo dipende dallo scopo per cui è impiegato.

L'apparecchio ortodontico **fisso** è costituito da placchette, dette anche *brackets*, che vengono incollate sulla superficie esterna o interna dei denti attraverso le quali passano sottili fili metallici che esercitano una trazione sui denti, muovendoli lentamente.

LA PEDODONZIA: PREVENZIONE, IGIENE ED ESTETICA DENTALE PER I PIÙ PICCOLI

Che cos'è?

È l'odontoiatria pediatrica rivolta ai bambini in età evolutiva, **dalla nascita fino all'adolescenza**. La cura della salute orale fin dai primi anni di vita è infatti importante per favorire uno sviluppo ottimale dei denti nella corretta posizione e prevenire la formazione di carie, che possono interessare anche i denti da latte. I piccoli pazienti svolgono la visita accompagnati dai genitori, con i quali vengono condivise alcune informazioni utili circa la corretta alimentazione e l'igiene orale del bambino, l'uso di ciuccio e biberon, la somministrazione del fluoro, ecc.



I trattamenti più frequenti - principalmente di natura preventiva - sono:

FLUOROPROFILASSI

Applicazione professionale di fluoro sui denti che serve per rafforzare lo smalto e renderlo più resistente alle sostanze che possono intaccarlo.

SIGILLATURA DEI SOLCHI

Tecnica di prevenzione delle carie che consiste nel riempimento delle superfici concave dello smalto presenti principalmente nella parte superiore dei molari.



Per informazioni e prenotazioni

 **0341.478561**

dal lunedì al venerdì
dalle ore 9.00 alle ore 18.00

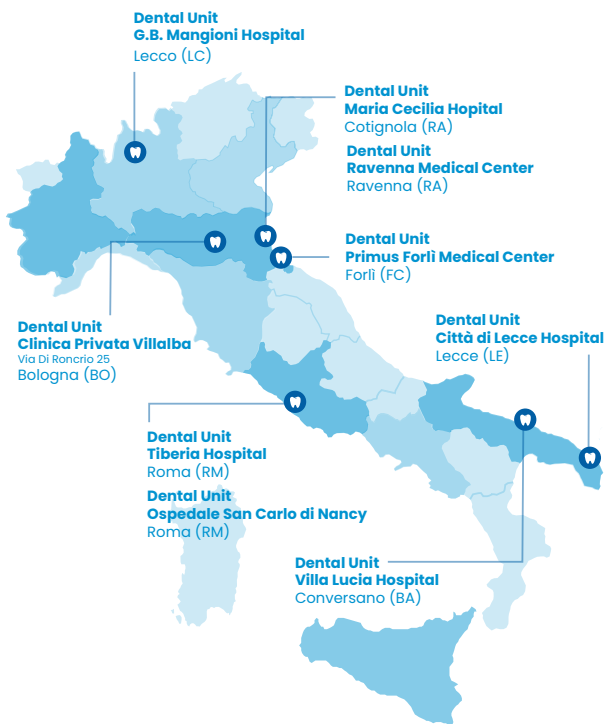


www.dentalunit.it

Dental Unit è la divisione odontoiatrica di GVM Care & Research. I centri Dental Unit presenti in varie regioni d'Italia dispongono di avanzate tecnologie diagnostiche ed équipe dedicate con odontoiatri, medici e anestesisti a disposizione anche per pazienti odontofobici, cardiopatici, disabili, oncologici, per rispondere in maniera completa alle esigenze della salute orale, con un approccio completo sia alla prevenzione sia alle cure.

L'Ospedale è accreditato con il Servizio Sanitario Nazionale ed è convenzionato con Fondi Sanitari Integrativi, Casse Mutua e Assicurazioni Sanitarie.

DOVE SIAMO



G.B. MANGIONI HOSPITAL

Via L. Da Vinci 49, Lecco

Tel. 0341.478561

www.dentalunit.it

Informazioni contenute nella Carta dei servizi

Direttore Sanitario dott. Eugenio Invernizzi
Direttore Sanitario per i servizi odontoiatrici
dott. Giuseppe Nigro

Autorizzazione pubblicità sanitaria n. 06/11/PS/L
del 19/07/2011

Accreditamento: delibera n. VI/46096 dell'8.11.1999 - Registro
Regionale delle strutture accreditate al n.13



GBM-25-04.21-5-IT

